



SKRINEX
INDUSTRIAL

ISO 9001:2015

ISO 14001:2015

ISO 45001:2024

SKRINEX-PL.COM



UNSER UNTERNEHMEN VERFÜGT ÜBER ERFAHRUNG BEI ARBEITEN AUF DEN STANDORTEN VON ARCELORMITTAL. SEIT AUGUST 2023 WERDEN AUF DEM STANDORT ARCELORMITTAL FOS-SUR-MER IM RAHMEN DES FOUR POCHE-PROJEKTS VERSCHIEDENE ARBEITEN AUSGEFÜHRT:

-VERKLEIDUNG DER TRAGENDEN STRUKTUR DER MHS-MONTAGE

DIE VERKLEIDUNGSARBEITEN AN DEN TRAGSTRUKTUREN WURDEN ABGESCHLOSSEN, DIE GESAMTFLÄCHE BETRÄGT 2.950 M².





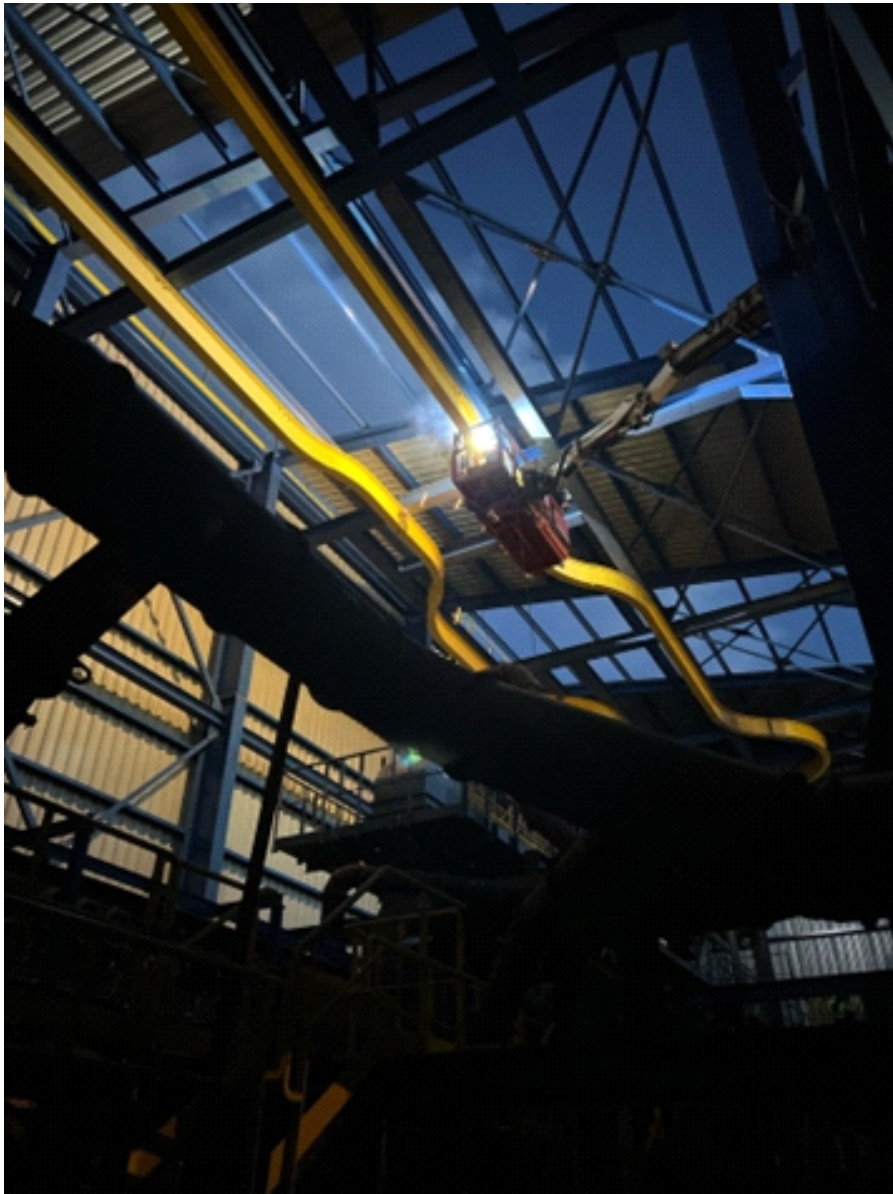
ARBEITEN ZUR MONTAGE DER SPULENSTRUKTUR



VORMONTAGE DER GASLEITUNGEN



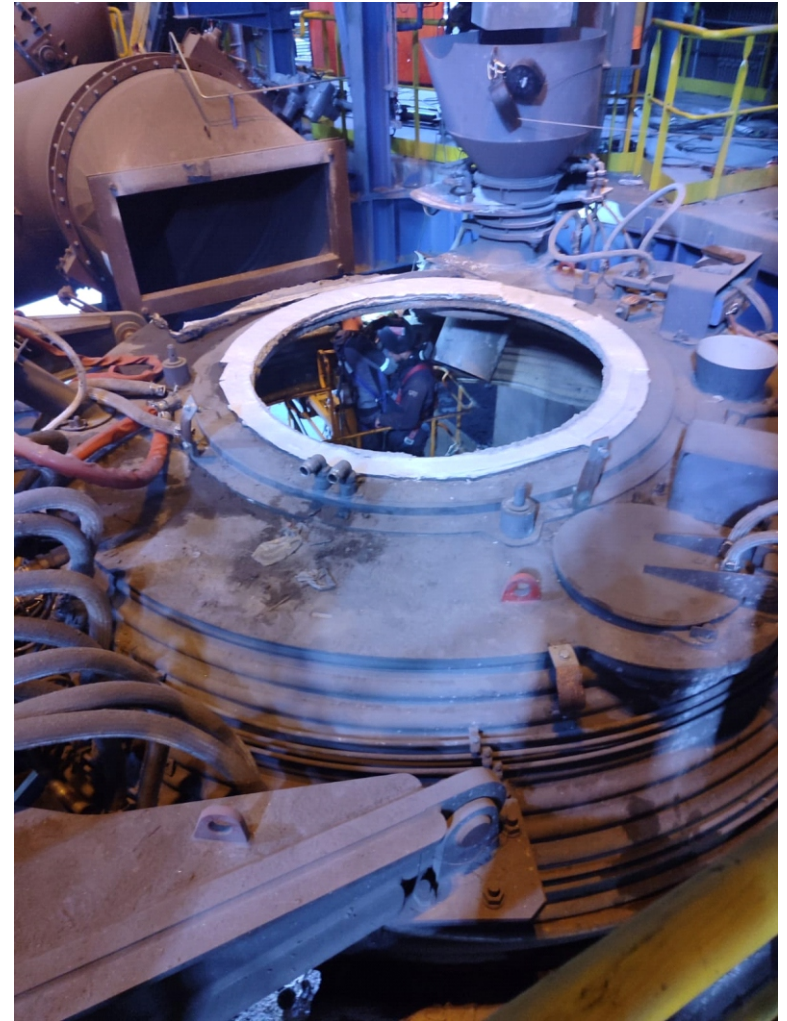
INSTALLATION EINER EINSCHIENENBAHN FÜR DEN HEBEZEUGAUFBAU



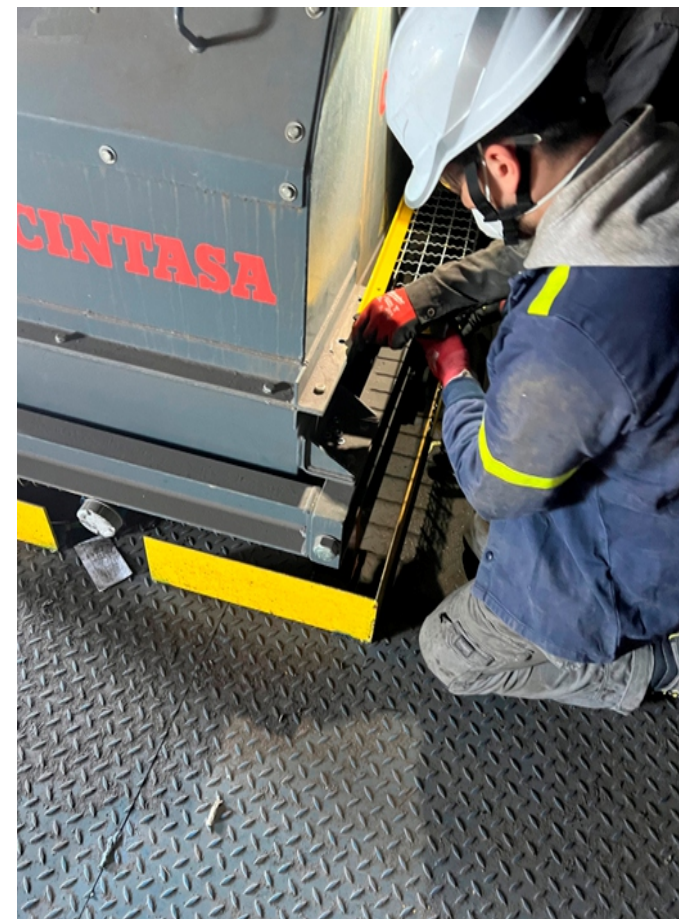
MONTAGE VON HITZESCHILDERN ÜBER DEN STAHLTRÄGERN IN ZONE 2



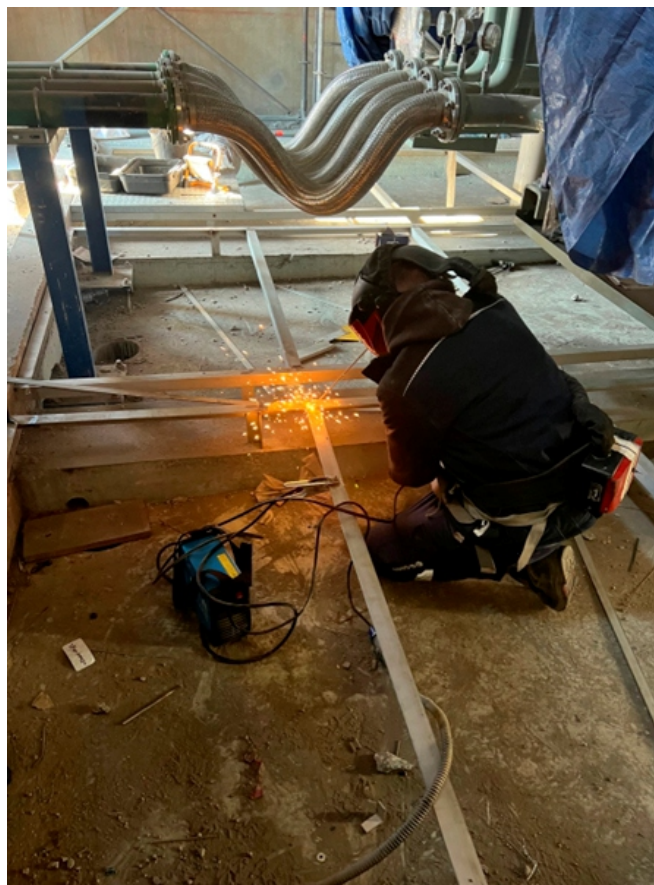
NOTFALLREPARATUR ZUR BESEITIGUNG EINES LECKS IM KÜHLSYSTEM DER NORDABDECKUNG DES PFANNENOFENS



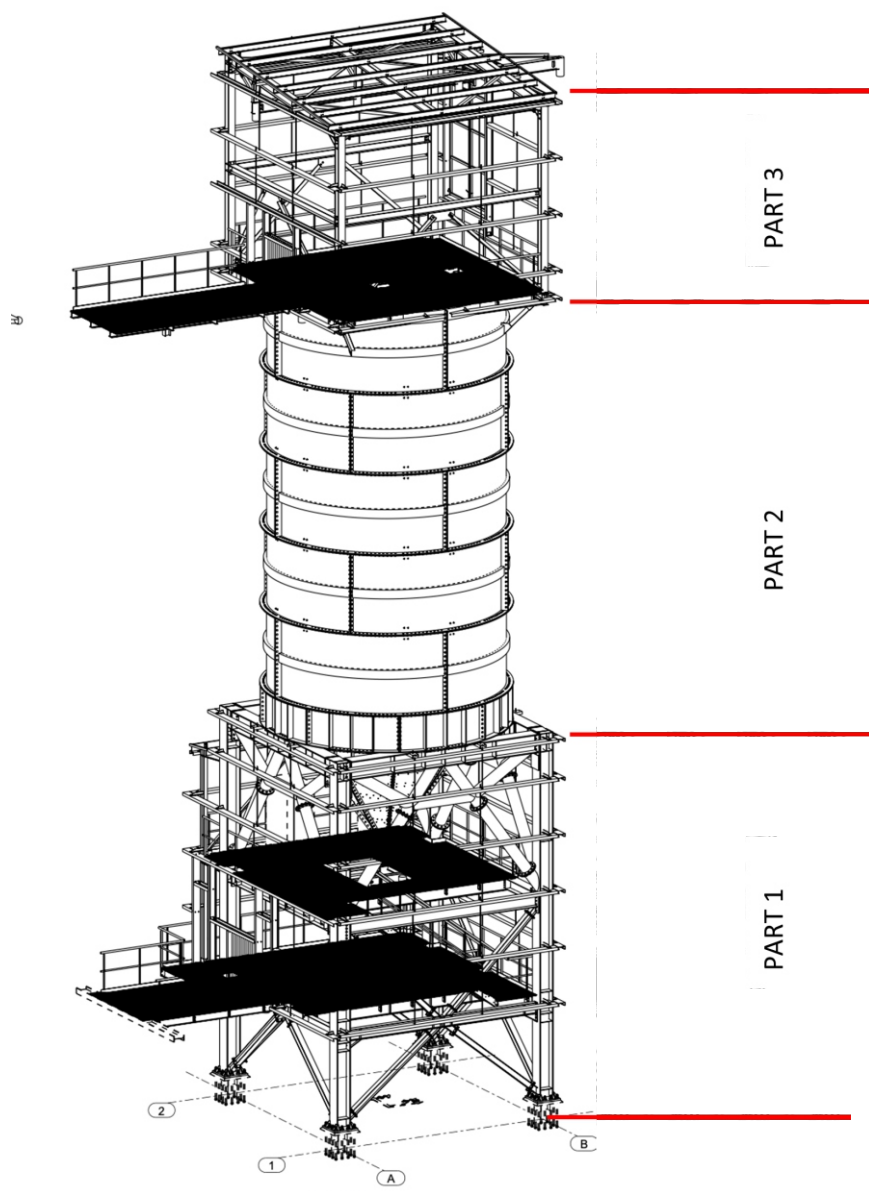
ABSCHLUSSARBEITEN AUF DEM GELÄNDE ARCELORMITTAL FOS-SUR-MER, FRANKREICH



ABSCHLUSSARBEITEN AUF DEM GELÄNDE ARCELORMITTAL FOS-SUR-MER, FRANKREICH



ARCELORMITTAL BELVAL: ALLGEMEINE MONTAGE DES HBI-SILOS



DIE HÖHE DES SILOS BETRÄGT 27,7 M.

TEIL 1 – TRAGKONSTRUKTION,

TEIL 2 – TRICHTER,

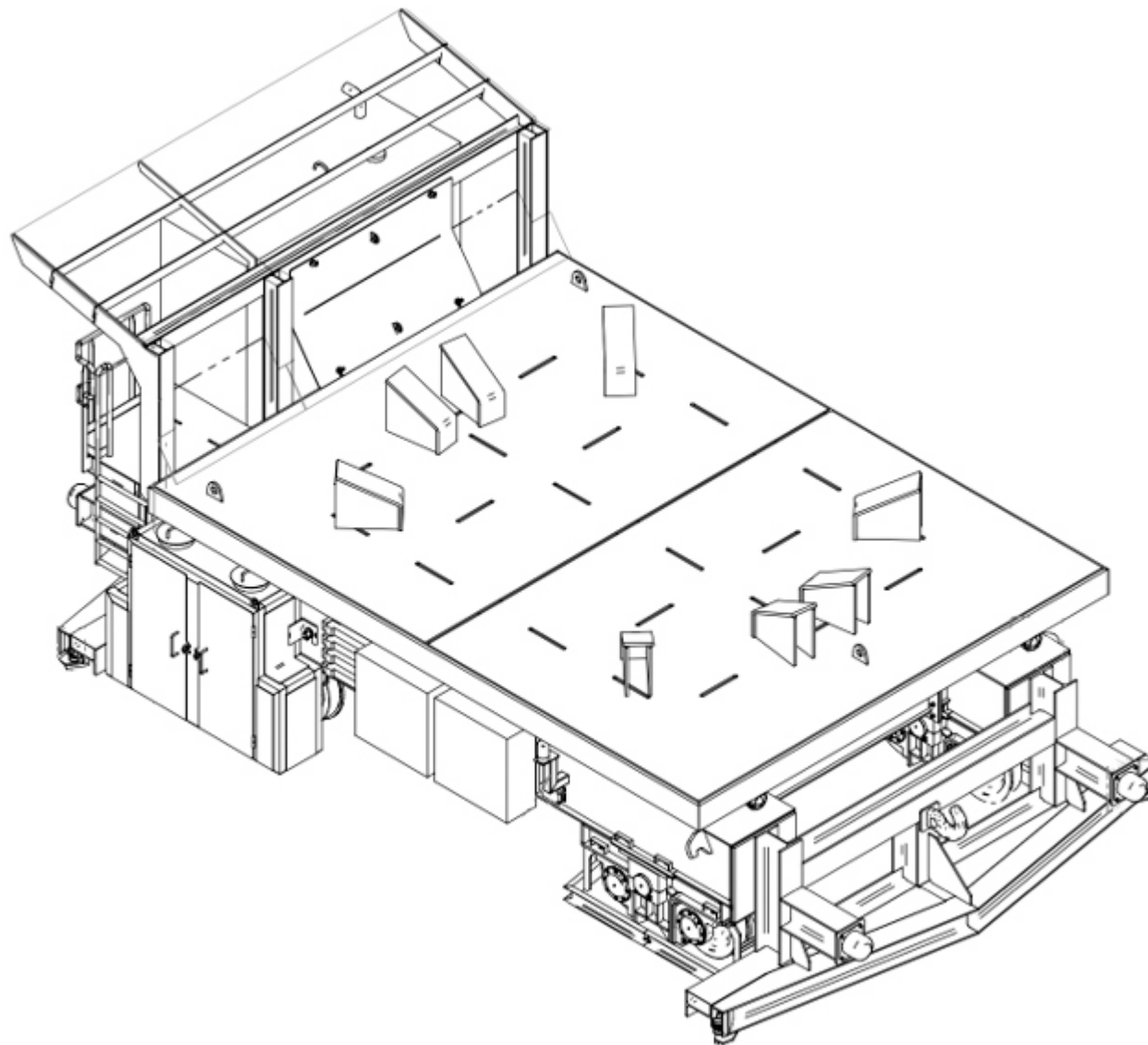
TEIL 3 – OBERE PLATTFORM.



ARCELORMITTAL BELVAL: ALLGEMEINE MONTAGE DES HBI-SILOS



MONTAGE DES SCHROTTKÜBEL-TRANSPORTWAGENS FÜR DAS STAHLWERK

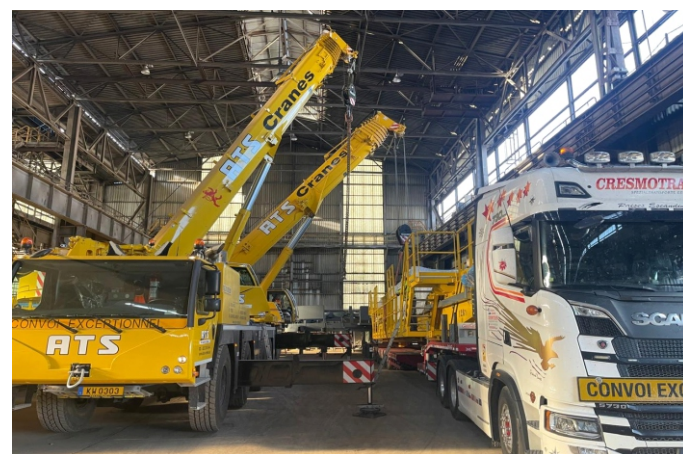


**GESAMTGEWICHT DER
STAHLKONSTRUKTIONEN: 59.130 KG.**

**GESAMTABMESSUNGEN:
10.931 X 6.041 X 4.560 MM.**

SPURWEITE: 3.800 MM.

MONTAGE DES SCHROTTKÜBEL-TRANSPORTWAGENS FÜR DAS STAHLWERK



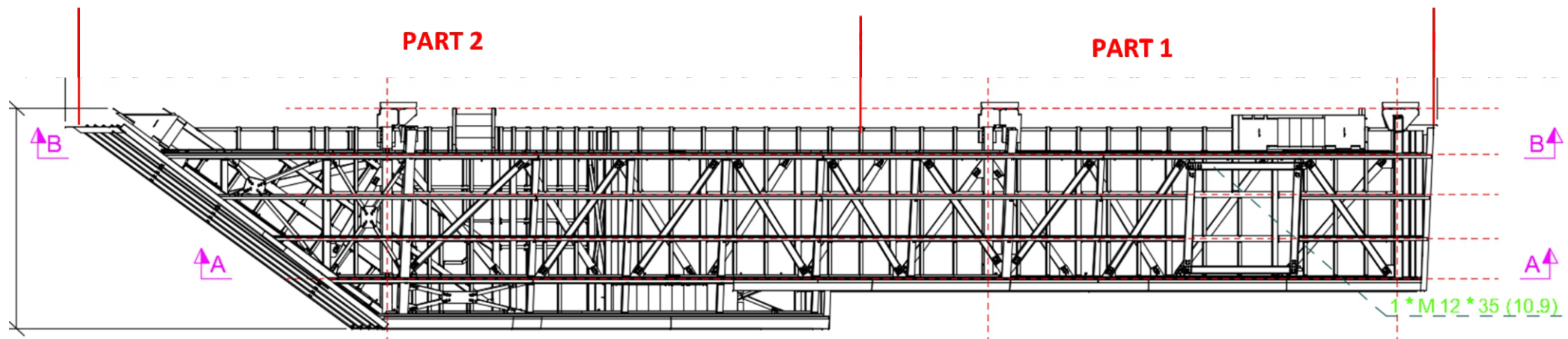
EAf M15 – FES: MONTAGE UND INSTALLATION DER UNTEREN HÄLFTE DER BRENNKAMMER



MONTAGE DES HYDRAULIKZYLINDERS ZUM ANHEBEN DER ZENTRALEN KONSOLE (PORTALABDECKUNG) UND DER SÄULE MIT HYDRAULIKZYLINDER



MONTAGE DER MHS-TRAGSTRUKTUR (GALERIE NB C03)



PARAMETER VON TEIL 1:

- LÄNGE: 18.792 MM
- BREITE: 4.207 MM
- HÖHE: 4.000 MM
- GEWICHT: 20 T



PARAMETER VON TEIL 2:

- LÄNGE: 15.500 MM
- BREITE: 5.500 MM
- HÖHE: 6.000 MM
- GEWICHT: 20 T



BRENNKAMMER – AUSLASS WASSERGEKÜHLTE KANÄLE



DER TRAGRAHMEN FÜR DIE BODENSCHALE (11 X 9 M, HÖHE 5 M) WURDE AN SEINER VORGESEHENEN POSITION MONTIERT. DIESER RAHMEN IST FÜR DIE MONTAGE AUF DEM SCHALENTRANSPORTWAGEN VORGESEHEN UND DIENT ALS TRANSPORTBASIS FÜR DIE BODENSCHALENEINHEIT.



DEMONTAGE DER BODENSCHALE DES ALTEN OFENS. DIE BODENSCHALE MIT EINEM GESAMTGEWICHT VON 162,5 T EINSCHLIEßLICH AUSMAUERUNG WURDE DEMONTIERT. DIE ARBEITEN WURDEN GLEICHZEITIG MIT ZWEI 300-T-KRÄNEN SICHER UND PRÄZISE DURCHGEFÜHRT.



VERLADUNG UND TRANSPORT DER ELEKTROD-HEBESÄULE DES OFENS







SKRINEX-PL.COM

SKRINEX
INDUSTRIAL



AUFRICHTEN UND INSTALLATION DER KONSTRUKTION IN VERTIKALER POSITION





INSTALLATION DER FEUERFESTEN PLATTFORM





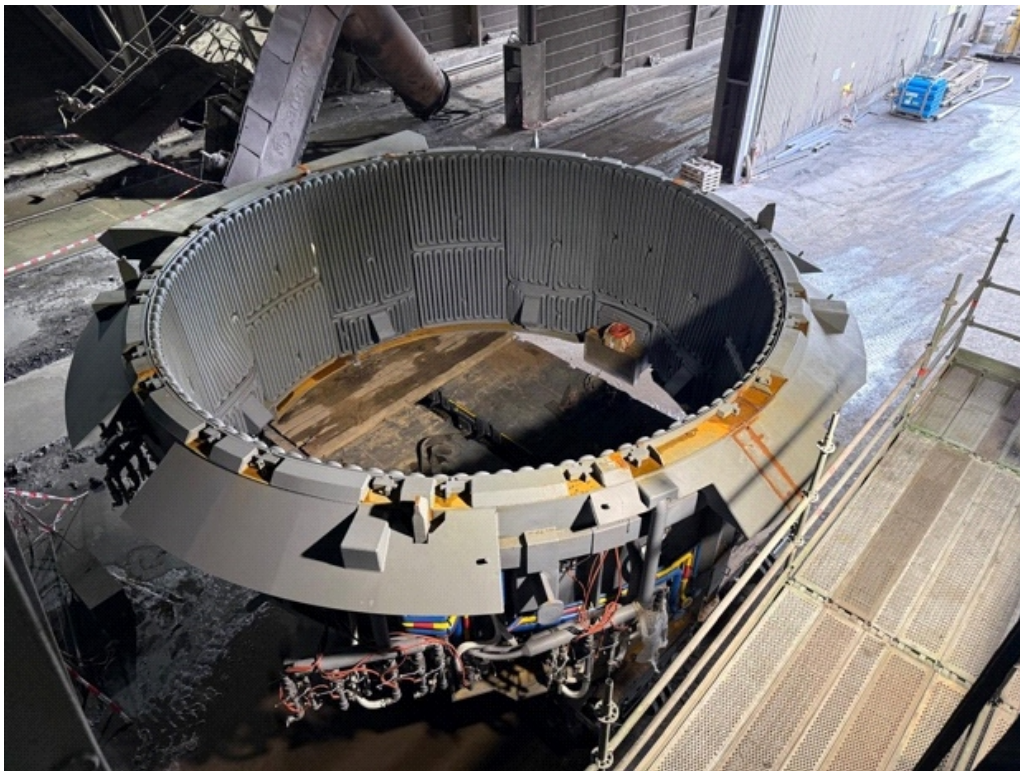
SKRINEX-PL.COM

DEMONTAGE DER OFENVERKLEIDUNG



TRANSPORT UND MONTAGE DER OFENVERKLEIDUNG



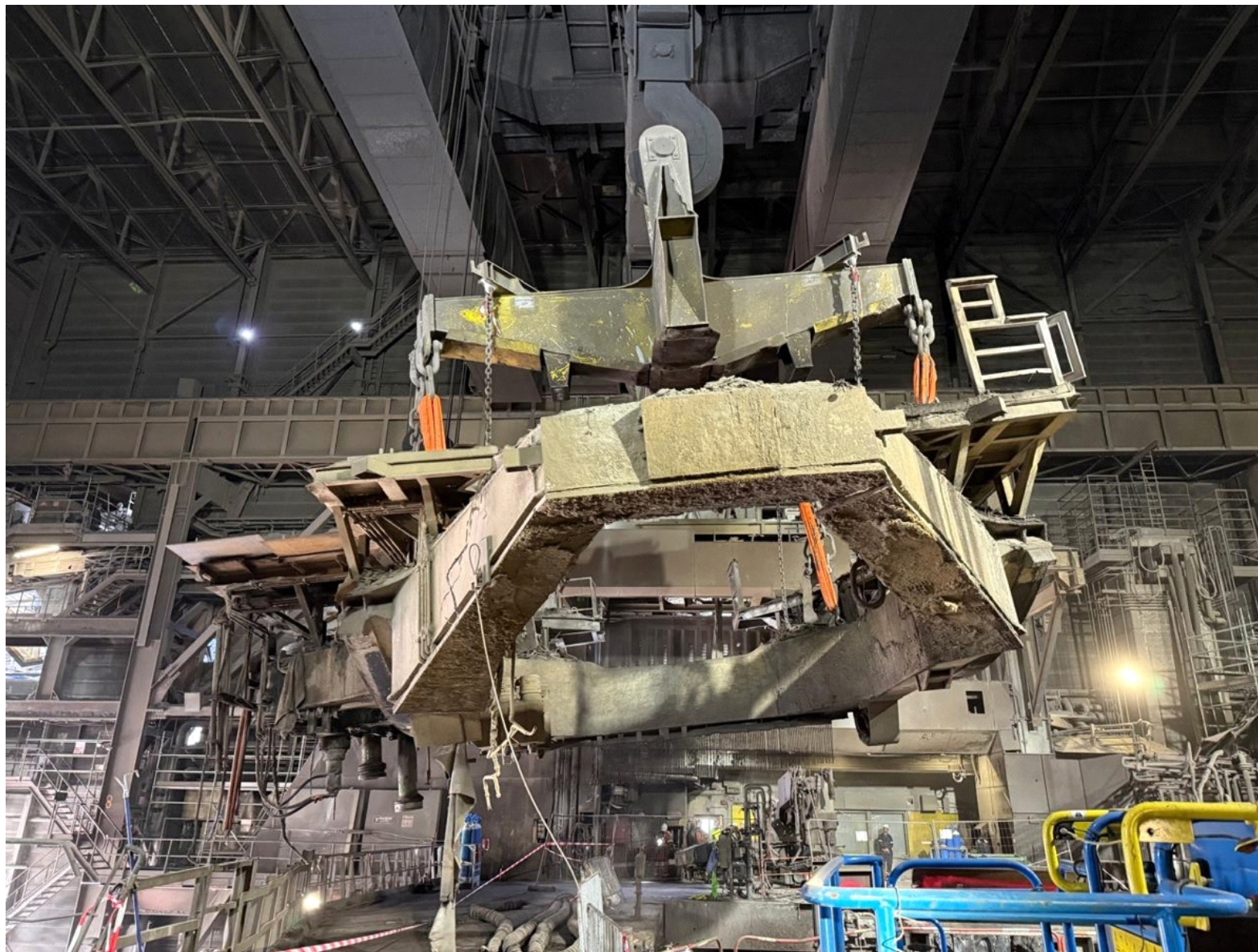


DEMONTAGE DES OFENDACHS





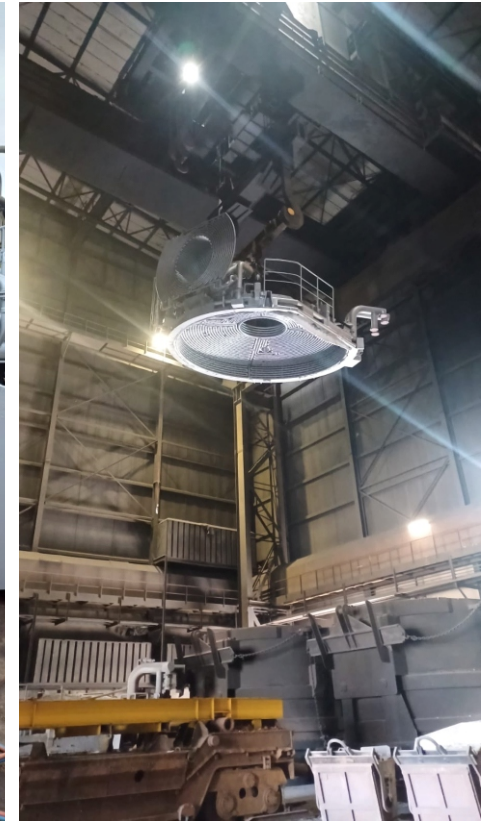
DEMONTAGE UND TRANSPORT DER KIPPPLATTFORM





DEUTSCHLAND – STAHLWERK THÜRINGEN

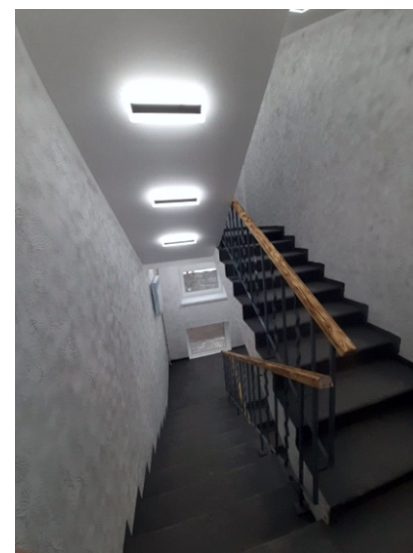
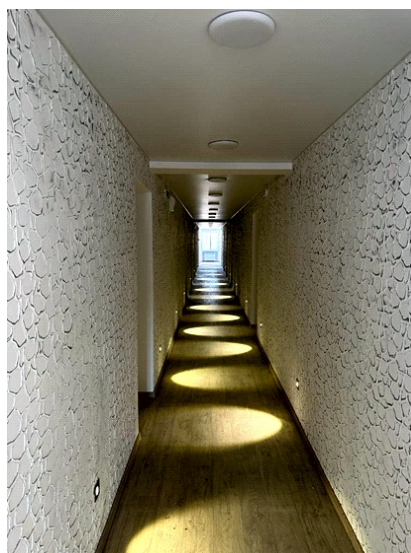
MONTAGE UND TRANSPORT DER VAKUUMHAUBE



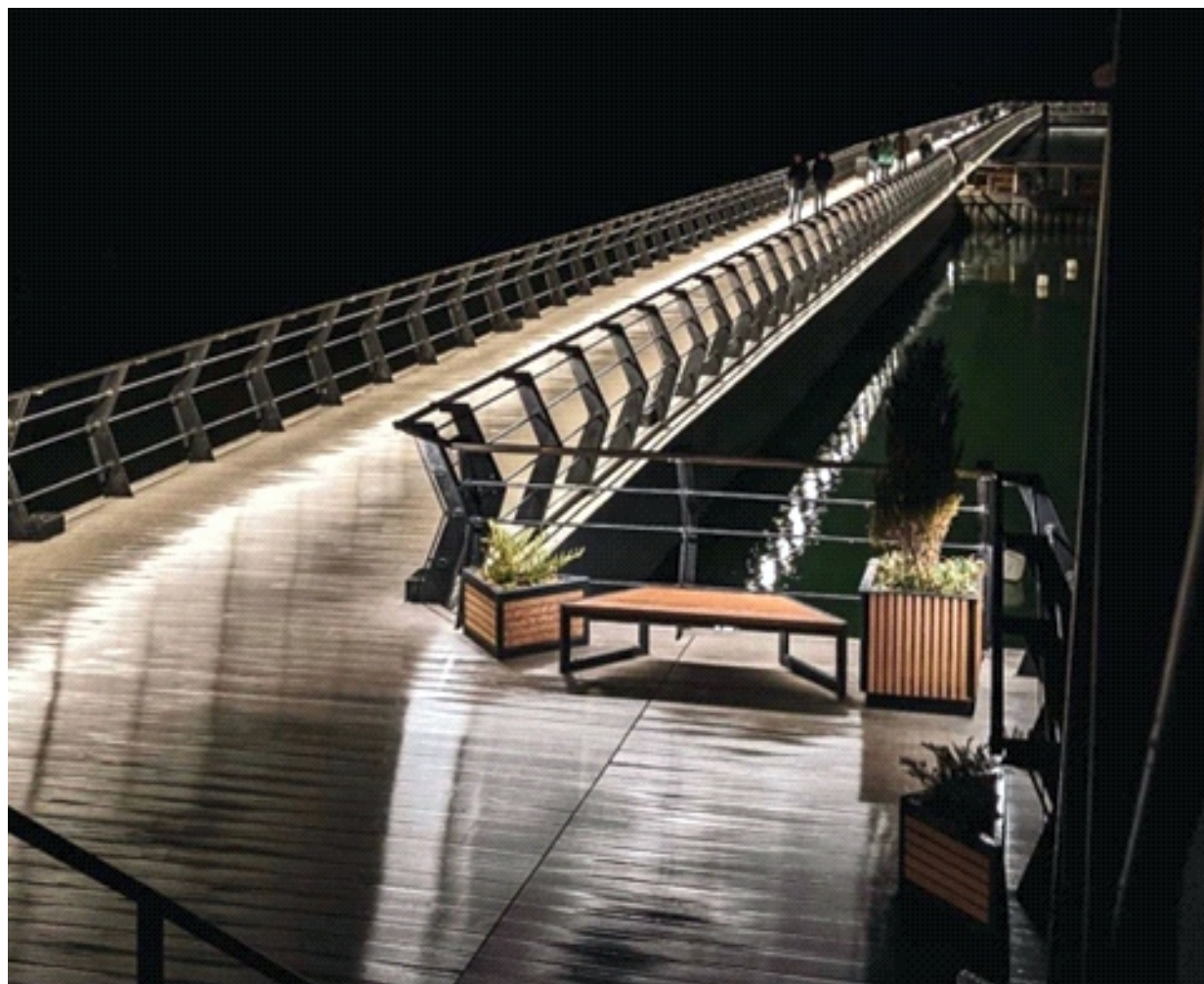
UNSERE BISHERIGEN ERFAHRUNGEN IM ALLGEMEINEN BAUWESEN



**GRUNDLEGENDE
RENOVIERUNG
E I N E S
WOHNHEIMS**



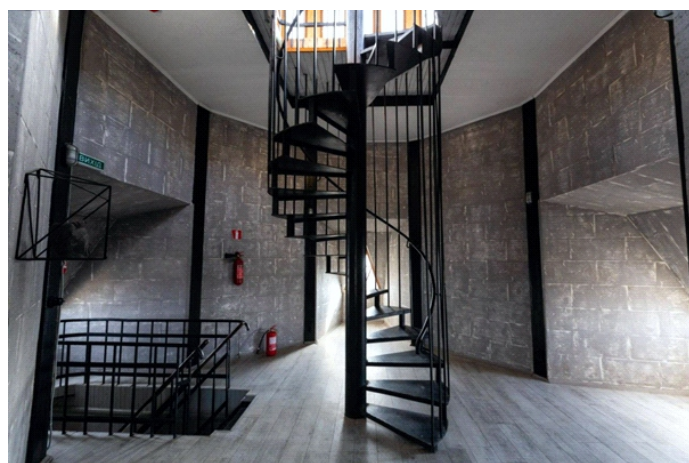
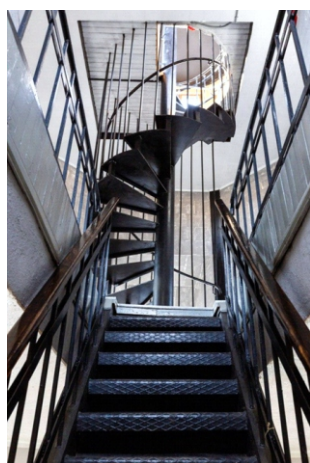
UNSERE BISHERIGEN ERFAHRUNGEN IM ALLGEMEINEN BAUWESEN



BAU EINES WASSERSPORTKOMPLEXES



UNSERE BISHERIGEN ERFAHRUNGEN IM ALLGEMEINEN BAUWESEN



**REKONSTRUKTION
DES HISTORISCHEN
OBJEKTS „WASSTURM“**

UNSERE BISHERIGEN ERFAHRUNGEN IM ALLGEMEINEN BAUWESEN



**BAU DER POLIKLINIK
NR. 10 IN MARIUPOL**

UNSERE BISHERIGEN ERFAHRUNGEN IM ALLGEMEINEN BAUWESEN



**HERSTELLUNG
UND INSTALLATION VON
67 WARTEHALLEN**



SKRINEX INDUSTRIAL Sp. z o.o.

SKRINEX-PL.COM